



新築分譲住宅／全1棟

東青梅10期

地震の揺れを吸収する 制震装置「ミライエ」標準搭載

●土地面積／70.50㎡(21.32坪) ●建物面積／88.18㎡(26.62坪)

新価格 2,980 (税込) 万円

~~旧価格 3,180 (税込) 万円~~

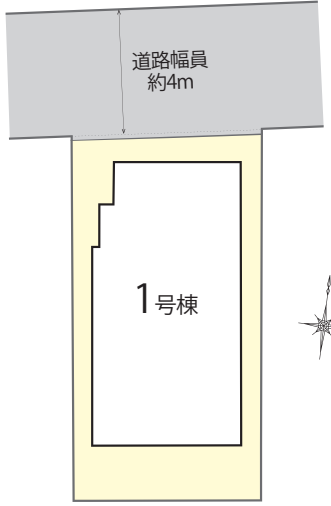
JR青梅線「東青梅」駅 徒歩3分



耐震 + 制震 [MIRAIE]

地震の揺れ最大95%低減

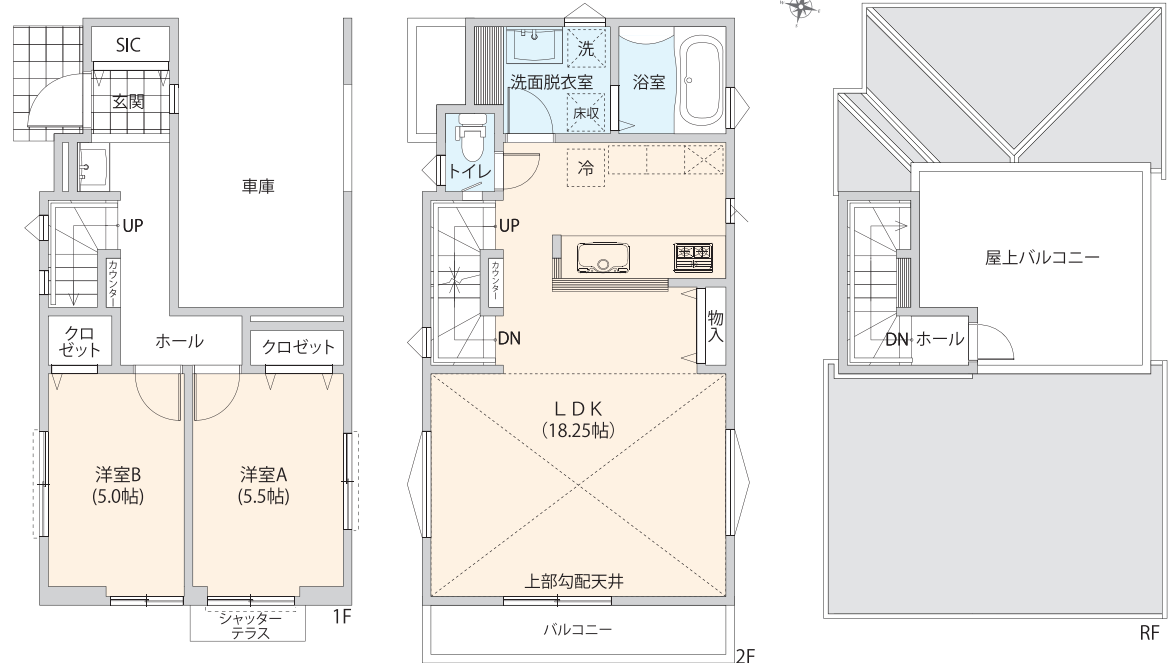
※振動台実験の結果によるものであり、建物形状・配置プラン・地震波によって異なります。【実験概要】実験名：木造住宅2F建てモデルによる振動台実験/建物：木造軸組工法1F部分(制震ダンパー有り・無し)/建物形状：5.46m×3.64m/建物重量70.56kN/実施年月2017年1月/入力波：2016年熊本地震本震相当 震度7



東青梅10期_区画図

価格変更致しました!!

建物完成! 内覧できます!



- スイッチ付きシャワー + スライドバー
- 網戸
- ダイニング収納
- 浄水器 一体型水栓
- 高断熱 ペアガラスサッシ
- ガス式温水床暖房(LD)
- ヒートイン食洗機
- 浴室換気乾燥機
- カラーモニターホン
- 全室照明付き



【物件概要】 ■所在地／東京都青梅市東青梅2-11-31、9(地番) ■交通／JR青梅線「東青梅」駅徒歩3分 ■土地権利／所有権 ■地目／宅地 ■都市計画／市街化区域 ■用途地域／準工業地域 ■建ぺい率／60% ■容積率／200% ■法制限／第二種高度地区・準防火地域 ■総区画数／1区画 ■今回販売区画／建売1棟 ■土地面積／70.50㎡(21.32坪) ■建物面積／88.18㎡(26.62坪) ※車庫部分含む ■構造／木造サイディング張り不燃カラーベスト葺き2階建 ■接道／北西側約4.0m公道 ■建物完成／2023年4月末 ■引渡／相談 ■設備／都市ガス、公営水道、公共下水 ※別途、私道持分有り ※図面と現況が異なる場合は、現況を優先いたします。セットバック部分は上地済み



物件確認専用電話番号
TEL.042-538-1086
■東京都知事(6)第75451号 〒190-0002 東京都立川市幸町1-21-1
www.asteeq.co.jp/ アステーク 検索

営業担当ホットライン(田村) 080-3708-4157
〈物件詳細や定休日のご連絡に際にご利用ください〉



■取引態様／売主
■手数料／3% (税込)
■販売担当／田村
■前回公開日／2023.07.25
■情報公開日／2023.11.14